

KANAŁOWY CZUJNIK TEMPERATURY

Dokumentacja
techniczna
EL-TS-C-.....

Pt100/Pt1000/DS18B20/ModBus® RTU

I. Funkcje i zastosowanie:

Czujnik do pomiaru temperatury w instalacjach grzewczych, wentylacyjnych i klimatyzacyjnych. Konstrukcja umożliwia umieszczenie czujnika wewnątrz lub na zewnątrz kanału wentylacyjnego. Czujnik dostępny jest w sześciu wersjach w zależności od elementu pomiarowego.

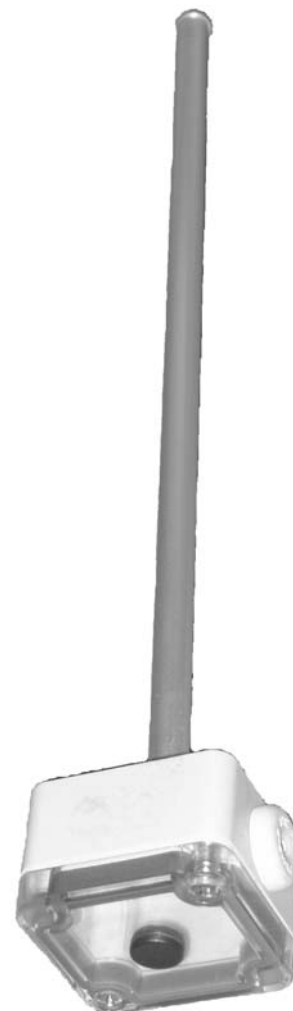
II. Zastosowane materiały i parametry pracy:

Materiał obudowy: poliwęglan

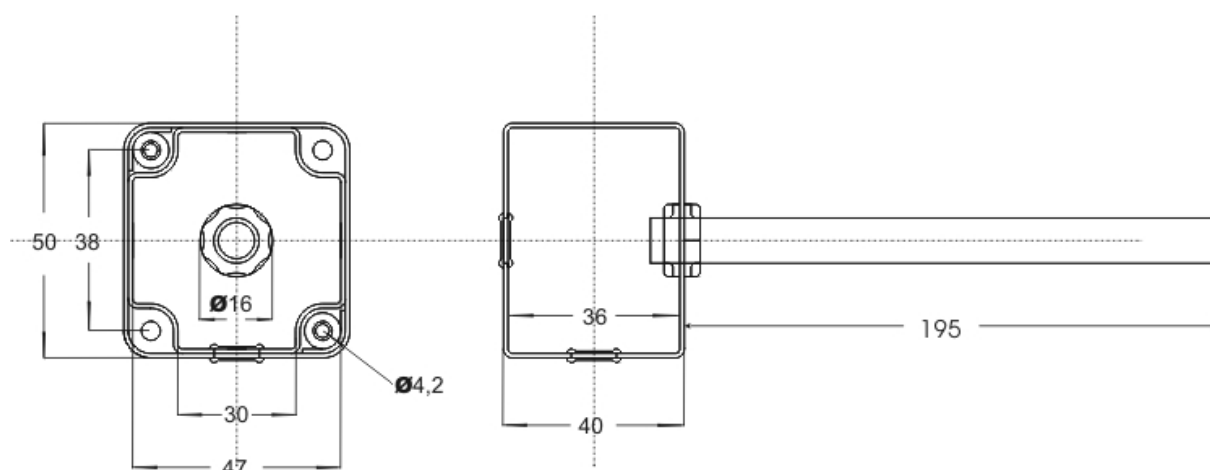
Materiał sądy: glin (Al)

Temperatura pracy ciągłej: -50 <> +110°C

Stopień ochrony IP: 67



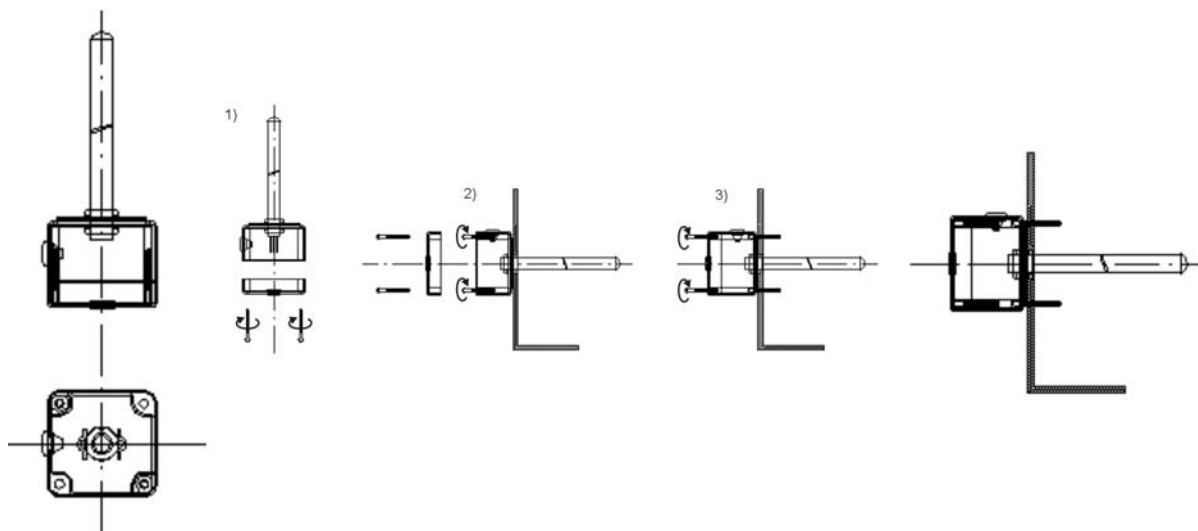
III. Budowa i sposób montażu:



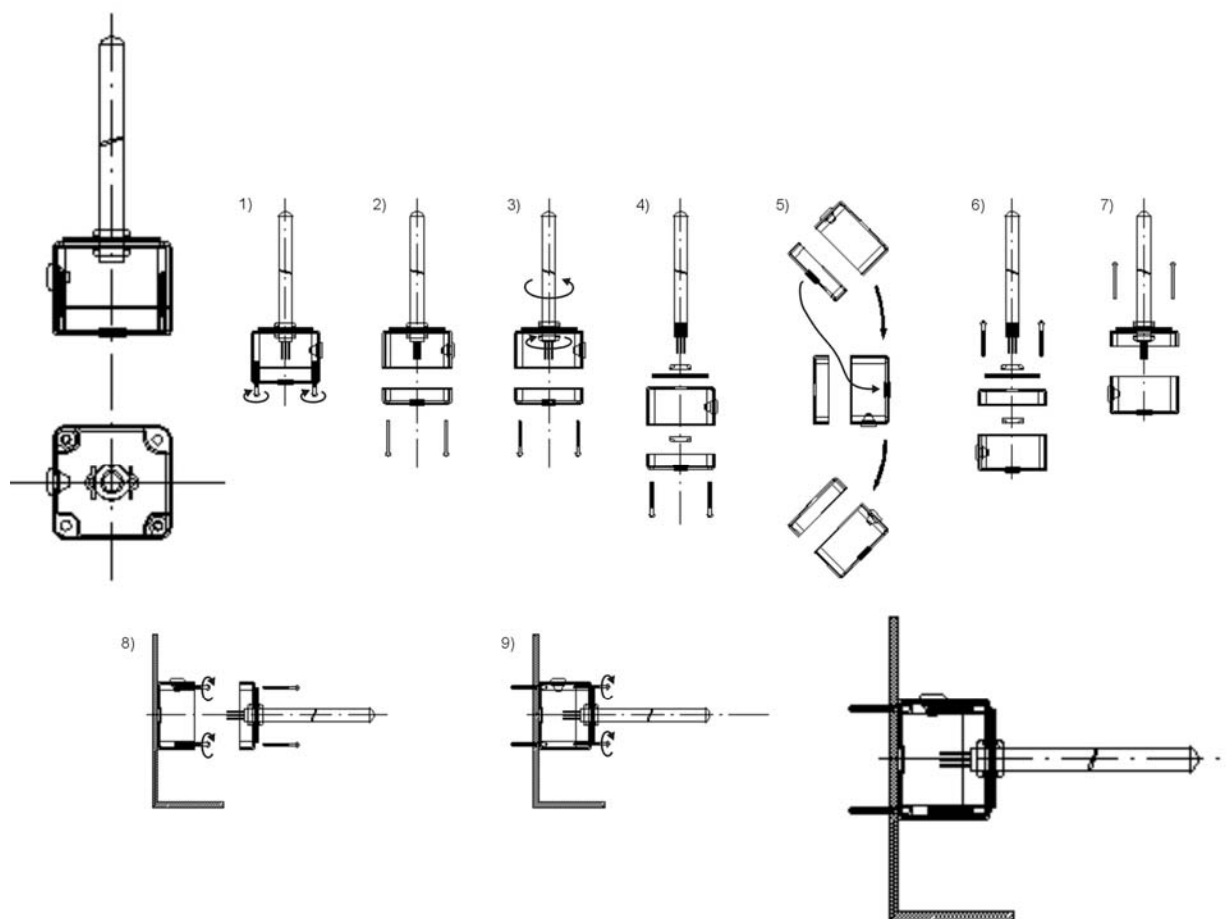
Rys. 1. Uproszczony widok kanałowego czujnika temperatury.

1. Element pomiarowy **Pt100/Pt1000/DALLAS DS18B20** zamontowany wewnątrz sondy pomiarowej.
2. Długość sondy, wewnątrz której osadzony jest element pomiarowy: 195 mm.
3. Średnica sondy: 10 mm
4. Dławnica pod przewód 2x0,5 w ekranie (średnica zewnętrzna przewodu 3-8 mm).
5. Mocowanie czujnika

Mocowanie czujnika:



Rys. 2. Montaż kanałowego czujnika temperatury na zewnątrz kanału/centrali.
Graficzna ilustracja czynności dostosowawczych.

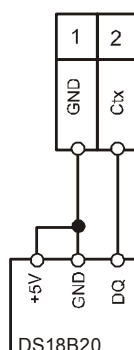


Rys. 3. Montaż kanałowego czujnika temperatury wewnątrz kanału/centrali.
Graficzna ilustracja czynności dostosowawczych.

IV. Schemat elektryczny połączenia elementu pomiarowego z listwą zaciskową czujnika:

Czujnik temperatury należy podłączyć za pomocą dwużyłowego przewodu 2x0,5 mm w ekranie.

GND – brązowy
CTx – zielony
+5V – biały



V. Dane do zamówienia:

Zastosowany element pomiarowy	Opis	Kod zamówienia
Pt100	Kanałowy czujni temperatury z rezystancyjnym elementem pomiarowym Pt100	EL-TS-C-01
Pt1000	Kanałowy czujni temperatury z rezystancyjnym elementem pomiarowym Pt1000	EL-TS-C-02
DS18B20	Kanałowy czujni temperatury z cyfrowym elementem pomiarowym DS18B20 (Dallas Semiconductor)	EL-TS-C-03
Pt100 + DS18B20	Kanałowy czujni temperatury z rezystancyjnym (Pt100) i cyfrowym (DS18B20) elementem pomiarowym (odczyt możliwy jest z obu sensorów jednocześnie)	EL-TS-C-04
Pt1000 + DS18B20	Kanałowy czujni temperatury z rezystancyjnym (Pt1000) i cyfrowym (DS18B20) elementem pomiarowym (odczyt możliwy jest z obu sensorów jednocześnie)	EL-TS-C-05
ModBus® RTU	Kanałowy czujni temperatury z cyfrowym przesyłem danych w standardzie RS485 i protokołem transmisji ModBus® RTU	EL-TS-C-06

EL-Piast Sp. zo.o.
ul. J. Piłsudskiego 74
50-020 Wrocław
<http://www.el-piast.com>
e-mail: el-piast@el-piast.com

Wrocław, wrzesień 2005